



## Specificering af armeringsprojekter



# Vores specificering – din fordel

Vi tilbyder specificering af armering til de projekter, vi leverer til. Når 7 Steel Service specificerer et projekt, går en 7 Steel tekniker altid 100 % ind i projektet. Det betyder helt konkret, at I får den bedst mulige løsning, sparer egen tid på byggepladsen, den totale byggetid forkortes og I får den samlet set billigste løsning.

## Det betyder helt konkret:

- Vi arbejder med de nyeste tegninger ved selv at downloade tegninger fra byggeportaler som f.eks. byggeweb.
- Vi gennemgår projektmateriale og stiller spørgsmål til mangelfulde punkter i det.
- Vi rykker for svar, således at udestående punkter bliver afklaret i rette tid.
- Vi kommer med løsningsforslag omkring armeringens udformning og forslag til løsning med færdigsvejste enheder, specialnet og rullenet
- Vi udarbejder produktionstegninger og placeringsplaner til håndsvejs.
- Vi angiver, hvor bøjler skal bruges på detaljerne.
- Vi sørger for udlægningsplaner for rullenet og specialnet.
- Med udgangspunkt i projektets tidsplan opstarter vi specificeringen i rette tid.
- Vi tager ansvaret for, at mængder og udformning er korrekt.

## Fordele ved specificering:

- Du får de bedste løsninger i projektet.
- Uafklarede forhold afklares inden det bliver et problem i projektet.
- Som kunde hæfter I ikke for fejl i armeringen.

## Udbytte for dig som kunde:

- I sparer egne ressourcer til specificering.
- I sparer tid på byggepladsen.
- I får samlet set den billigste løsning.
- Bygge perioden forkortes.

## Du bidrager med:

- Tidsplaner
- Adgang til tegningsmateriale og krav til projektet.

## Specifikationstillæg

Prisen for at 7 Steel specificerer et projekt afhænger af kompleksiteten i projektet og typen på armeringen.

Med udgangspunkt i tegningerne giver 7 Steel et tilbud på specificeringen. Ofte gives et tilbud, hvor der afregnes med et vist beløb pr. ton armering, der er specificeret. Der kan også aftales en fast pris for projektet eller en afregning baseret på 7 Steels timeforbrug.

 **kr./ton**

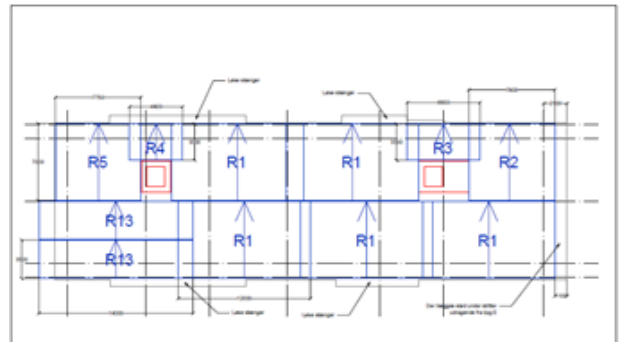
 **Fast pris**

 **Timepris**

## Rullenet

Rullenet udlægges i 2 retninger i undersiden og 2 retninger i oversiden. For hver af disse lag udarbejder 7 Steel en udlægningsplan.

Ved tykkere plader vil stødlængden i overside armeringen være større end i undersiden. Dette indregner 7 Steel i planerne.

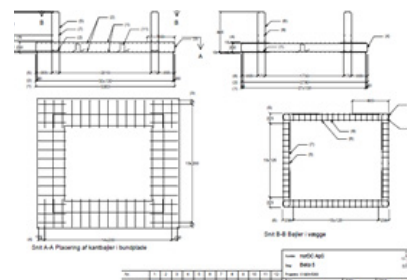
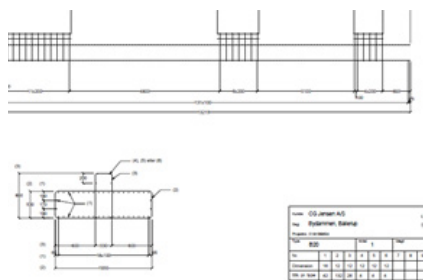


## Svejste kurve og bjælker

Fundamenter består ofte af bjælker. Hvis disse bjælker har samme udformning, kan man vælge at lave bjælkerne ens i en aftalt standardlængde. Bjælkerne skæres så til på pladsen.

I mange tilfælde er der en vis variation i bjælkerne, både med hensyn til geometri og armering. Her er det en fordel at producere bjælkerne specifikt til hvert sted.

7 Steel udarbejder produktionstegninger til hver enkelt bjælke og fremsender en udlægningsplan.

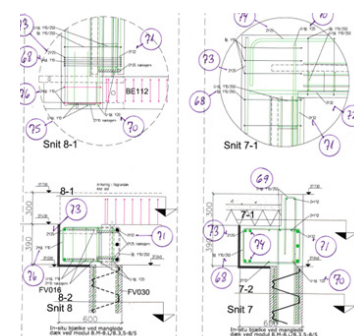


## K&B - bøjler og stænger

Specificering af K&B tager udgangspunkt i projektets konstruktionsdetaljer. 7 Steel beregner geometrien på bøjler og stænger og foretager mængdeberegningen.

Bøjlerne nummereres på detaljerne, således at der er sammenhæng mellem detaljer og bukkelister. Ofte er det ikke alle detaljer, der er optegnet i projektet. Her vil 7 Steel afklare, hvordan disse steder skal løses.

Stnr	Størrelse	Længde	Antal	Størrelse	Antal
1	B0308-12	2110	134	48	
100	B0308-12	1030	124	48	
101	B0308-12	1912	130	48	
102	B0308-12	1372	128	48	
103	B0308-12	1372	128	48	
104	B0308-12	1372	128	48	
105	B0308-12	1372	128	48	
106	B0308-12	1372	128	48	
107	B0308-12	1372	128	48	
108	B0308-12	1372	128	48	
109	B0308-12	1372	128	48	
110	B0308-12	1372	128	48	
111	B0308-12	1372	128	48	
112	B0308-12	1372	128	48	
113	B0308-12	1372	128	48	
114	B0308-12	1372	128	48	
115	B0308-12	1372	128	48	
116	B0308-12	1372	128	48	
117	B0308-12	1372	128	48	
118	B0308-12	1372	128	48	
119	B0308-12	1372	128	48	
120	B0308-12	1372	128	48	



## 7 Steel Service

Frodebjergvej 6, 3650 Ølstykke

Tlf: +45 47 16 00 30

Email: [info.steel-service.dk@7-steel.com](mailto:info.steel-service.dk@7-steel.com)

<https://7-steel-service.dk/services/specificering-armeringsprojekter/>

