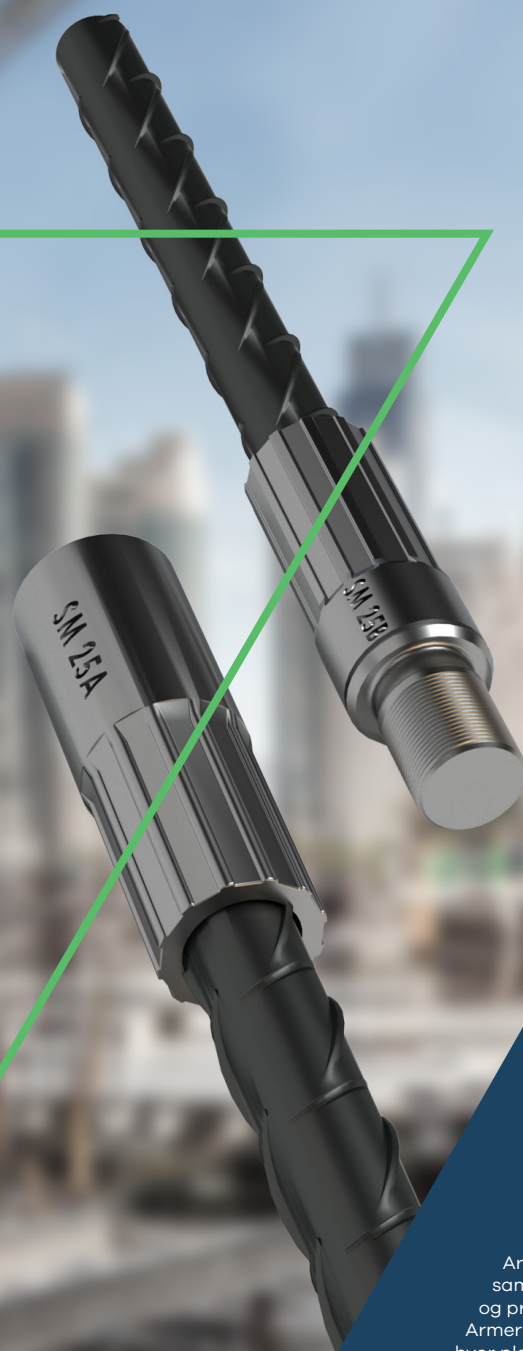


 **STEEL**

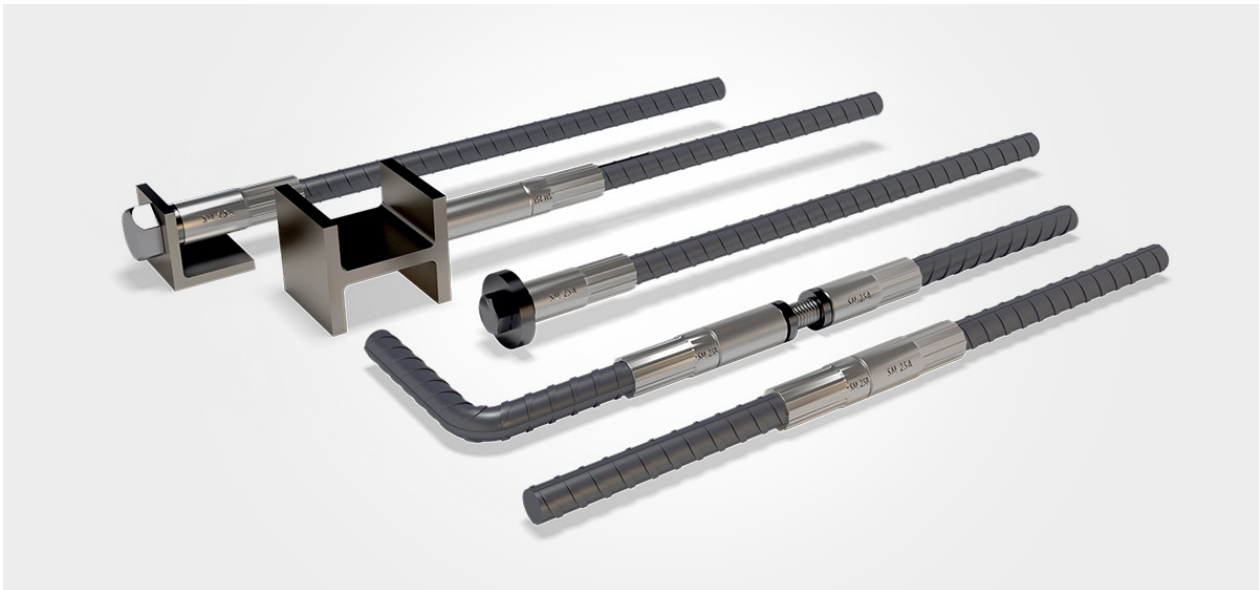
Armeringskoblinger



Armeringskoblinger benyttes bl.a til samlinger mellem in-situ støbninger og præfabrikerede betonstøbninger. Armeringskoblinger er optimale til brug, hvor pladsen er trang og mulighed for at støde armeringen er minimal. 7 Steel Service producerer to systemer, Modix® og Griptec®.

# Modix®

I samarbejde med Peikko Danmark fremstiller 7 Steel Service Modix koblinger. Modix koblingerne bliver leveret med kvalitet B 550 armering. Ved brug af Modix koblinger, er der mulighed for stort udvalg af tilbehørsdele. Modix koblingerne har som standard ISO metrisk gevind, hvilket gør det muligt at sammenkoble med bl.a gevindstænger.



## Fordele

- Passer sammen med gevindstænger (ISO-metrisk gevind).
- Dag til dag levering på standard længder.
- Stort sortiment af tilbehørsdele.
- Teknisk support.
- Visuel KS. intet behov for momentnøgle.

## Teknisk info

Størrelser fra 10 – 32 mm  
Kobling med 550 armeringsstål fra 7 Steel  
CE mærket

Armeringsstål (mm)	Kobling (mm)	Længde M (mm)	Længde G (Incl. G) (mm)	Sammensat (mm)	ISO-metrisk	Std. længder (mm)
10	17,5	52	46 (62)	96	M12 x 1,75	800
12	21	63	52 (73,2)	113	M16 x 2	800
16	27	80	63 (90,5)	141	M20 x 2,5	1000
20	33	98	77 (108,6)	173	M24 x 3	1450
25	41	122	98 (137)	218	M30 x 3,5	1450
32	53	156	124 (180,5)	278	M42 x 4,5	-

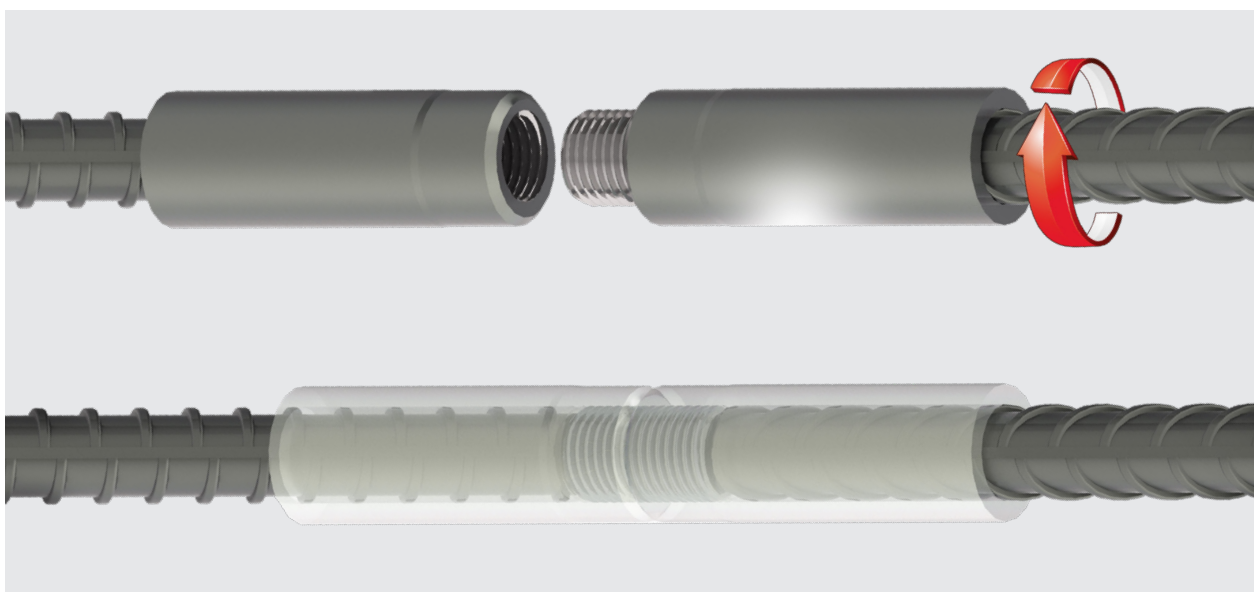
M = Længden på hun delen

G = Længden på han delen

(incl. G) Længden på han delen m.gevind

# Griptec

Griptec er et enkelt koblingssystem. Gripteckoblingen bliver monteret med B 550 armeringsstål. 7 Steel Service lagerfører ikke standardlængder i Griptec. Griptec produceres på bestilling.



## Fordele

- Kobling med 550 armeringsstål
- Projekt specifik levering
- Unik gevinstørrelse
- Leveringstid 5-10 arbejdsdage

## Teknisk info

Kobling med B 550 armering  
Størrelse: 12 – 32 mm  
Kobling med 550 armeringsstål

Armeringsstål (mm)	Kobling (mm)	Længde M (mm)	Længde G (Incl. G) (mm)	Sammensat (mm)	ISO-metrisk	Std. længder (mm)
10	-	-	-	-	-	-
12	19,7	70	70 (82)	140	-	-
16	24,3	100	100 (116)	200	-	-
20	28	115	115 (135)	230	-	-
25	37,7	120	120 (142)	240	-	-
32	46,7	140	140 (168)	280	-	-

M = Længden på hun delen

G = Længden på han delen

(incl. G) Længden på han delen m.gevind

**7 Steel Service**

Frodebjergvej 6, 3650 Ølstykke

Tlf: +45 47 16 00 30

Email: [info.steel-service.dk@7-steel.com](mailto:info.steel-service.dk@7-steel.com)

<https://7-steel-service.dk/>

