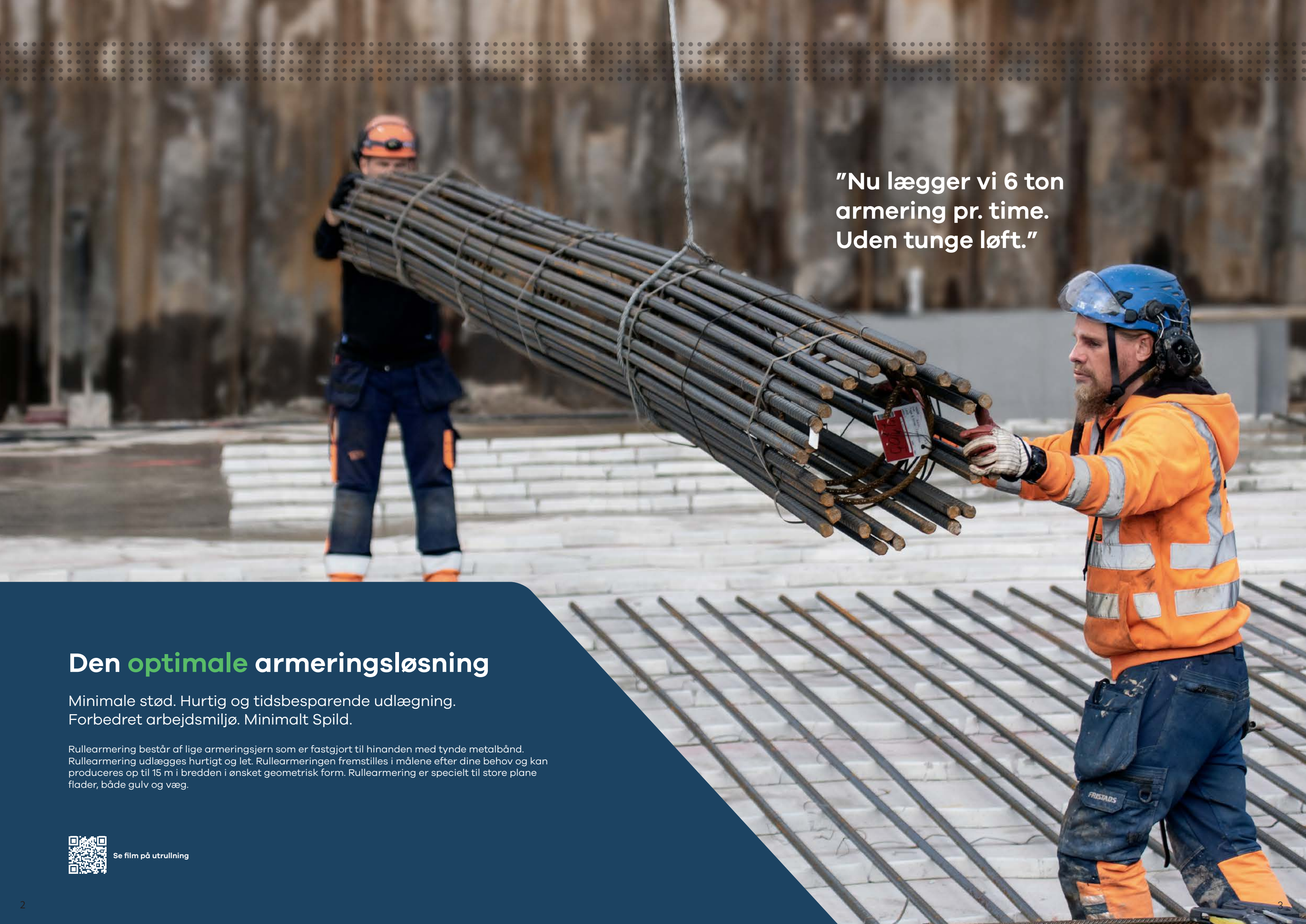


 **STEEL**

Rullearming





“Nu lægger vi 6 ton
armering pr. time.
Uden tunge løft.”

Den **optimale** armeringsløsning

Minimale stød. Hurtig og tidsbesparende udlægning.
Forbedret arbejdsmiljø. Minimalt Spild.

Rullearmering består af lige armeringsjern som er fastgjort til hinanden med tynde metalbånd. Rullearmering udlægges hurtigt og let. Rullearmeringen fremstilles i målene efter dine behov og kan produceres op til 15 m i bredden i ønsket geometrisk form. Rullearmering er specielt til store plane flader, både gulv og væg.



Se film på utrulling



Arbejd effektivt med præcision og skån ryggen samtidig

Anvend rullearmering og kombiner ergonomi, effektivitet og besparelser. Rullearmering anvendes i bundplader, vægge, mure, etageradskillelser og broer. Følg os på rejsen. Nu ruller vi!

Komponenter / fremstilling

Systemet bygger på at man med tynde metalbånd fastholder armeringen med ens indbyrdes afstand mellem stængerne.

Hver 7 Steel armeringsrulle er skræddersyet til sin eksakte placering. 7 Steel armeringsrullerne leveres i enheder på op til ca. 1,5 ton.

Hurtig montering

Tilpasningen og udrulning af armeringen tager ca. 5-10 minutter pr. stk. 1,5 ton på 5-10 minutter svarer til ca 12 ton/timen.

Denne fremgangsmåde for armerings arbejde overgår de "traditionelle" tider for udlægning af armering.

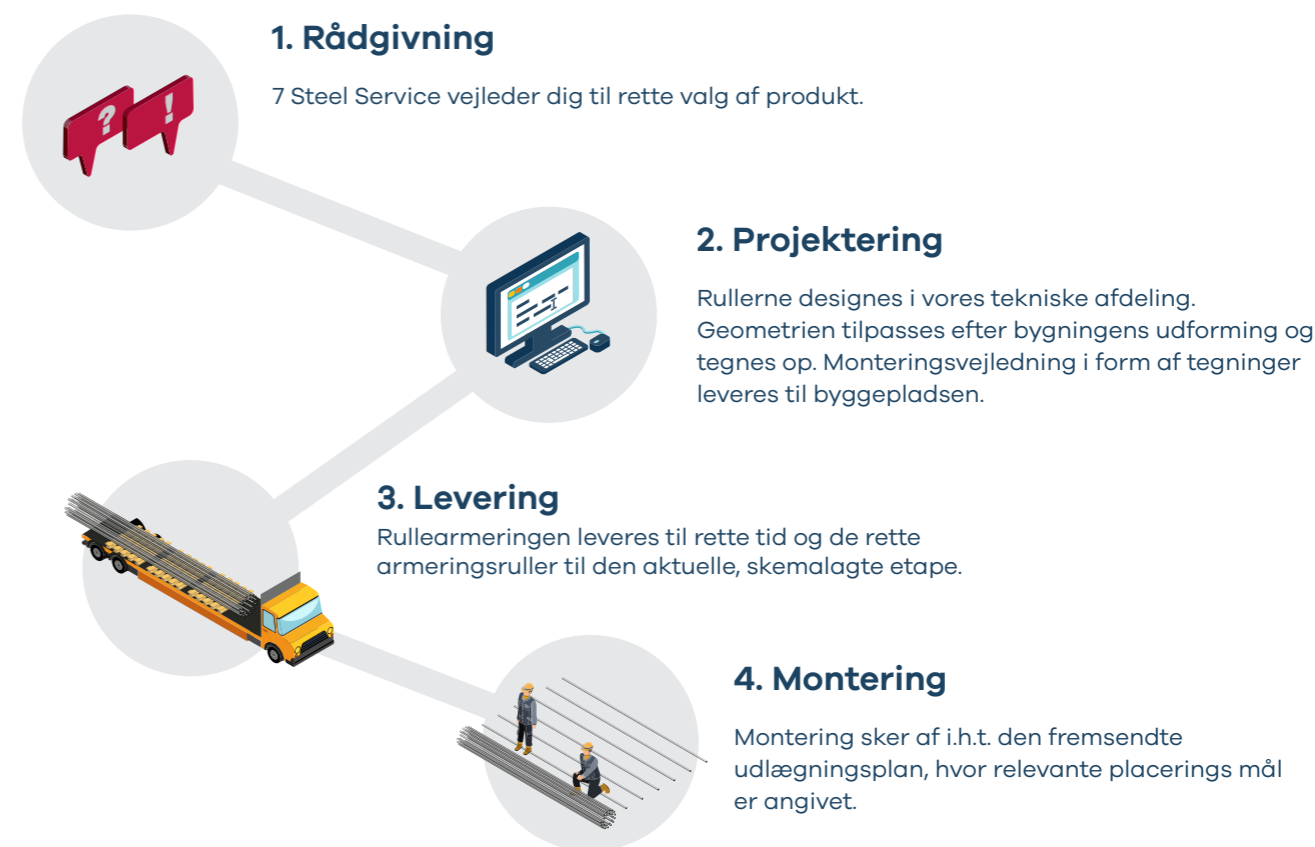
Nøjagtighed og arbejdsmiljø

Udlægning af 7 Steel rullearmering er enkel. Transport af rullen på byggepladsen er lettere end traditionelle armeringsnet. Du slipper for tunge løft, og eftertilpasning.

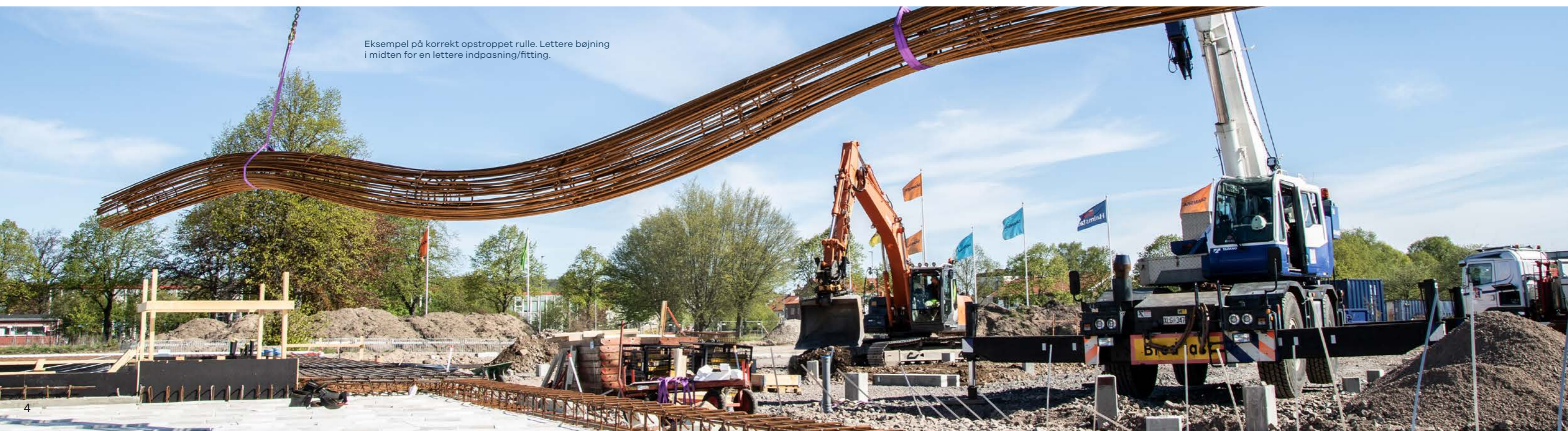
7 Steel rullearmering er en ergonomisk lettere løsning, hvor man undgår tunge løft og besværlighed tilpasning.

Bedre planlægning og besparelser

Leverancen indeholder eksakt mængde armering på rette tidspunkt. Dette medfører mindre spild og mere plads på pladsen.



Eksempel på korrekt opstropet rulle. Lettere bøjning i midten for en lettere indpasning/fitting.





Bamtec®

Systemet er et Schweisk patent og hedder Bamtec®. 7 Steel Service har en eksklusiv licensaftale for hele norden.

Bamtec® fremstilles på vores produktionsfabrikker og leveres færdigfremstillet til arbejdspladserne klar til montering. 7 Steel Service kan også påtage sig indlægningen af armeringen betonkonstruktionen.

Fordele

- Hurtig udlægning
- Stænger op til 25 mm
- Færre stød, og dermed væsentlige besparelser i tons
- Ingen klipning på stedet
- Intet spild
- Kortere byggetid

Muligheder

Dimensioner:	8 - 10 - 12 - 14 - 16 - 20 - 25 mm
Bredde:	For dimension 8 - 12 mm: Max. 12 meter For dimension 14 - 25 mm: Max. 15 meter Alle dimensioner: Min. 1,7 meter
Vægt pr. rulle:	Max. 1,5 tons
Armeringsafstand:	Trinløs fra 50 mm op til 250 mm. Højest 320 stænger



Rullearmering i væg.

Ved brug af rullearmering i væg. Elementer svejses først, inden de sættes på væggen.

Teknisk specifikation

Produkt: Bamtec®
Producent: 7 Steel Service AS, Frodebjergvej 6,
3650 Ølstykke.

Godkendelse: Dancert certifikat 3287-01
Stålkvalitet: 550 B 8-25 mm

Bredde: 1700 mm - 15000 mm
Vægt pr. Rulle: ca 1,5 ton
Afstand mellem stænge: 50 - 300 mm
Rullediameter: Max. 600 mm
Karakteristisk trækstyrke: ReH > 550 N/mm² alt.
600 N/mm². Brud forlængelse : Agt > 5%



7 Steel Service Denmark A/S

Tlf.: 47 16 00 49
7-steelservice.dk

